



# 子供用電動乗用玩具 CAT ダンプトラック 取扱説明書



## ⚠ 注意 (ちゅうい) 必ずお守りください。

- 公園や敷地内など、公道以外の安全な場所でご使用ください。また、安全のために必ず大人の方が付き添い、いつでも危険を回避できるような場所にいてください。
- 必ず大人の方が組み立ててください。また組み立て中はお子様を近づけないようにしてください。小さな小部品があり、誤飲・窒息の危険があり、大変危険です。
- 大切な情報が含まれていますので、取扱説明書は大切に保管してください。



くちにいけない



みずにあらさない



ひにかがつけない



まきつけない



おとなといっしょ

商品改善のため、予告なく製品の仕様・色など、変更する場合がございます。  
本製品はISO 9001:2008品質管理マネジメントシステムを取得した工場にて製造しております。  
また、中国国家標準であるGB6675 GB19865の玩具安全基準の適用を受けています。

©2022 Caterpillar. CAT, CATERPILLAR, and their design and marks are registered trademarks of Caterpillar Inc

# 目次

1. 車体について
2. パーツリスト
3. 組立て手順
4. 操作方法
5. 充電方法
6. 故障かなと思ったら
7. MEMO ※保証や修理に備えて記入しておきましょう。

## 車体について

この度は、お買い上げ頂き有難う御座います。長くお子様に楽しんでいただくために、本説明書をよく理解いただいて、以下について特にご注意ください

対象年齢	3～8歳	バッテリー	DC 6 V 4Ah×1
重量制限	20kg	車体サイズ	L74.5×W36×H43.5cm
走行速度	約 2.7km/h		
材質	プラスチック、スチール他	使用温度範囲	40℃以下 (炎天下での使用は禁止)
充電器	インプット:充電器に表示	充電時間	6時間(最大8時間)
	出力電圧: DC 6V		
	出力電流: DC 0.5A		



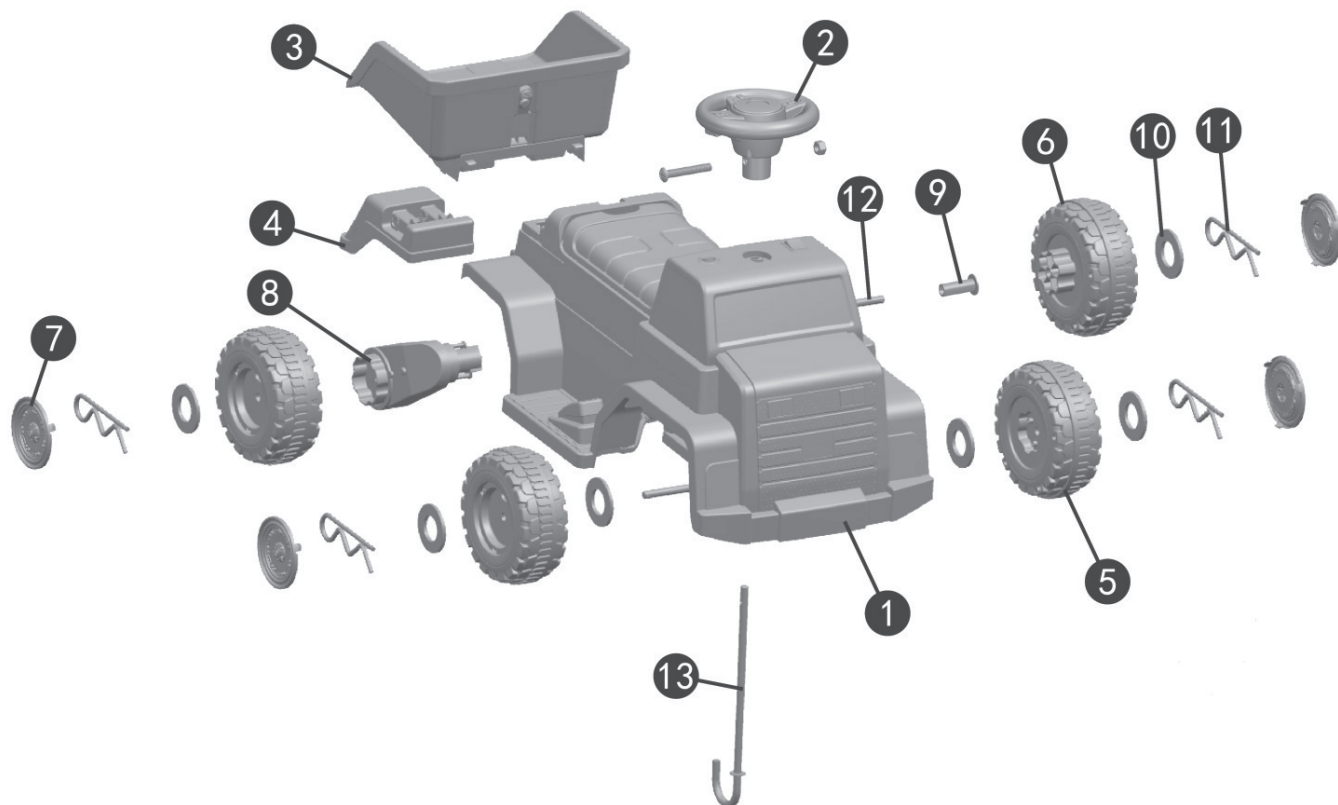
### 警告!

お子様の安全のために、すべての警告や組立て手順をよくお読みください。  
いつでも確認できるように、大切に保管してください。

- ・必ず大人の方が、組立ててください。
- ・小さな部品が梱包されています。
- ・組立てているときに、お子様を近づけないでください。
- ・組立て前に、必ず保護材やビニールを取り除いてください。

# パーツリスト

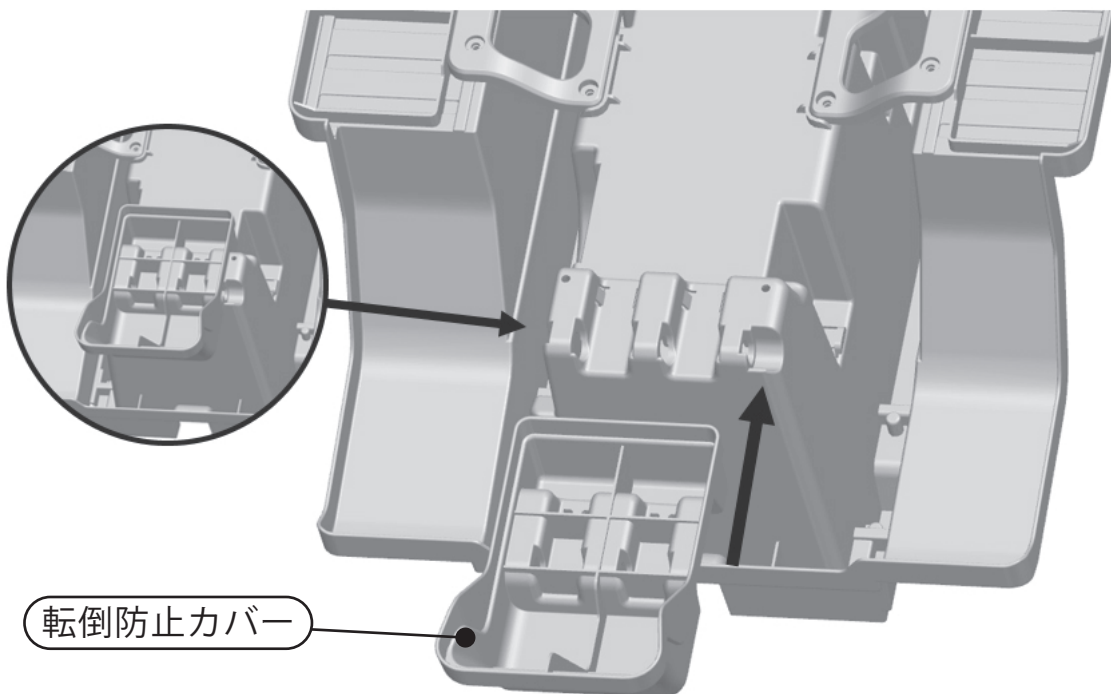
No.	名称	イメージ	数量	備考	No.	名称	イメージ	数量	備考
1	車体		1		2	ハンドル		1	
3	荷台		1		4	転倒防止ガード		1	
5	前輪 タイヤ		2	裏側 凸無し	6	後輪 タイヤ		2	裏側 凸有り
7	ホイール カバー		4		8	モーター ユニット		1	
9	スペーサー		1		10	ワッシャー		6	予備 有り
11	コッター ピン		4	予備 有り	12	後輪軸		1	
13	J型 シャフト		1		14	充電器		1	



## 組立て手順 ※組み立てに必要なプラスドライバー等の工具はお客様自身でご用意してください。

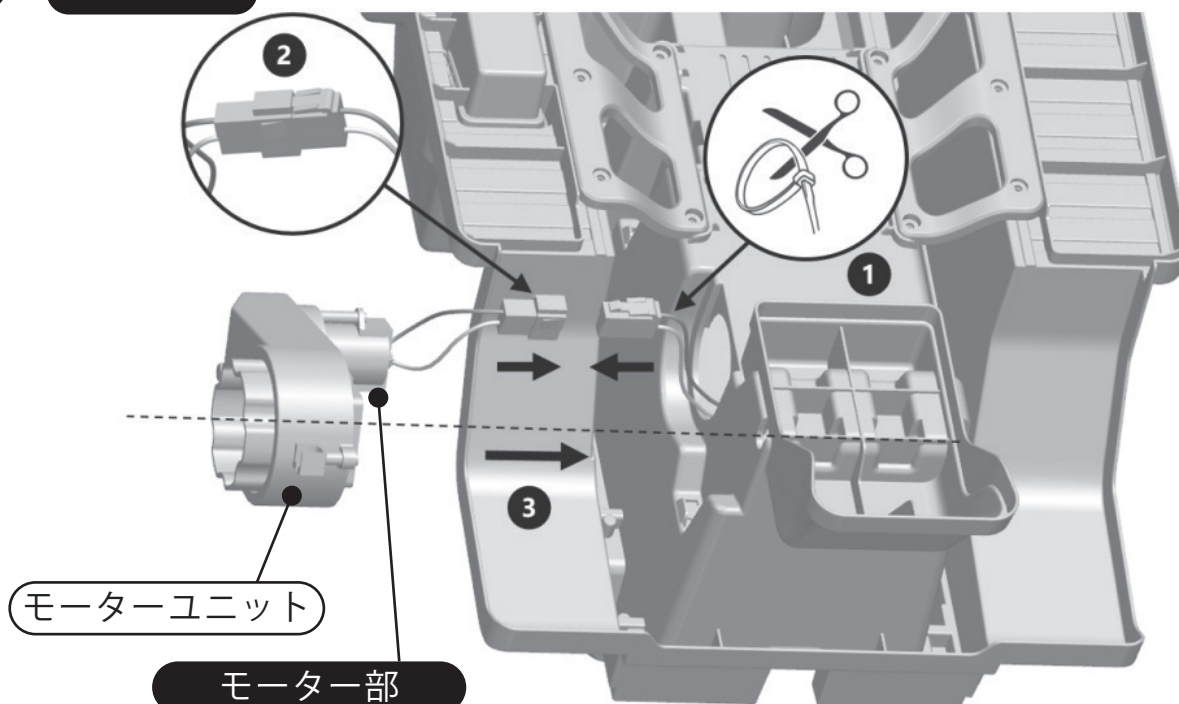
●大人の方が組立てをおこなってください。組立てには約30分程かかります。組立て前の状態では、小さな部品、尖った部品などが入っていますので、お子様を近づけないようにしてください。

1



- ①. 車体を柔らかいマットなどの上で裏返してください。
- ②. 車体後部の取付け位置に転倒防止カバーを合わせてください。  
※**転倒防止カバーのツメが完全にハマっていても問題ありません。**

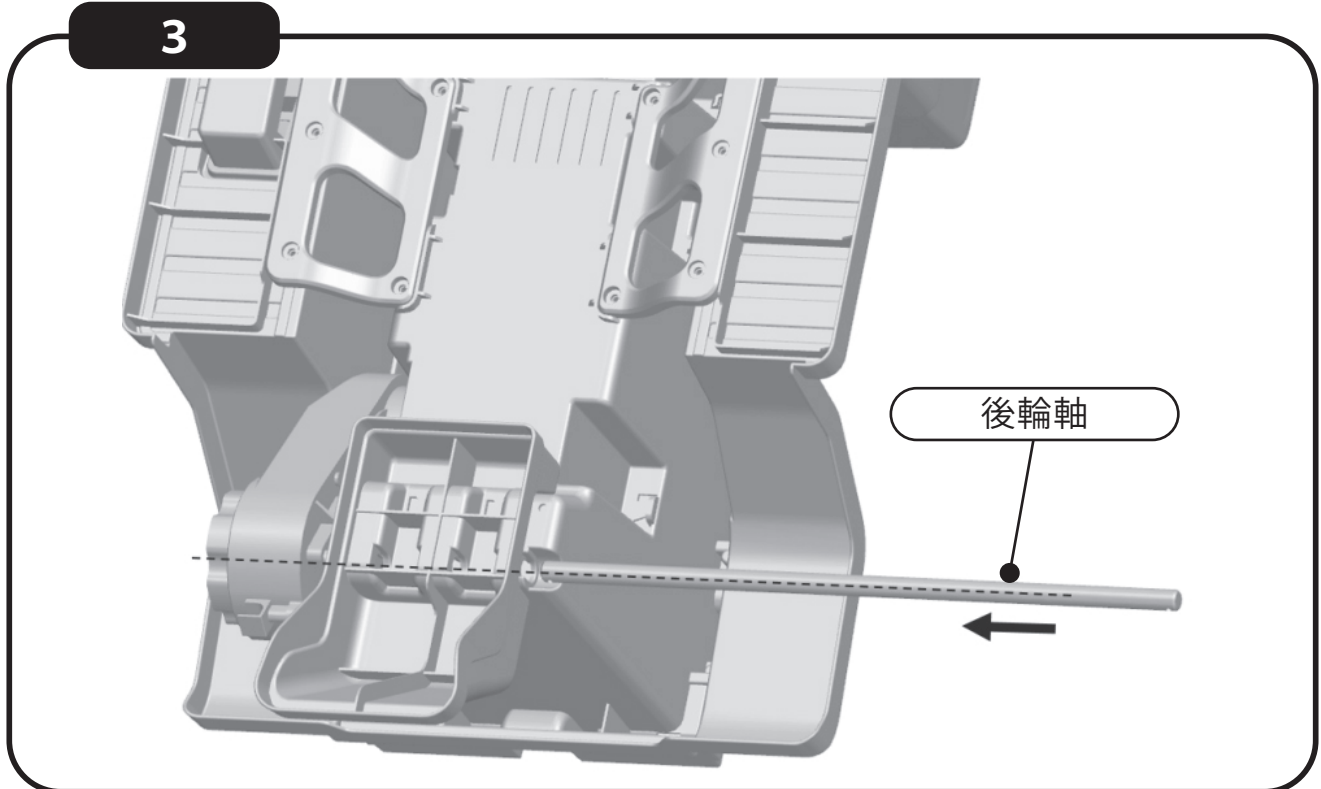
2



- ①. 車体側の配線が結束バンドで固定されている場合、バンドを切ってください。
- ②. モーターユニットの配線と接続し、モーター部を車体の穴にはめてください。

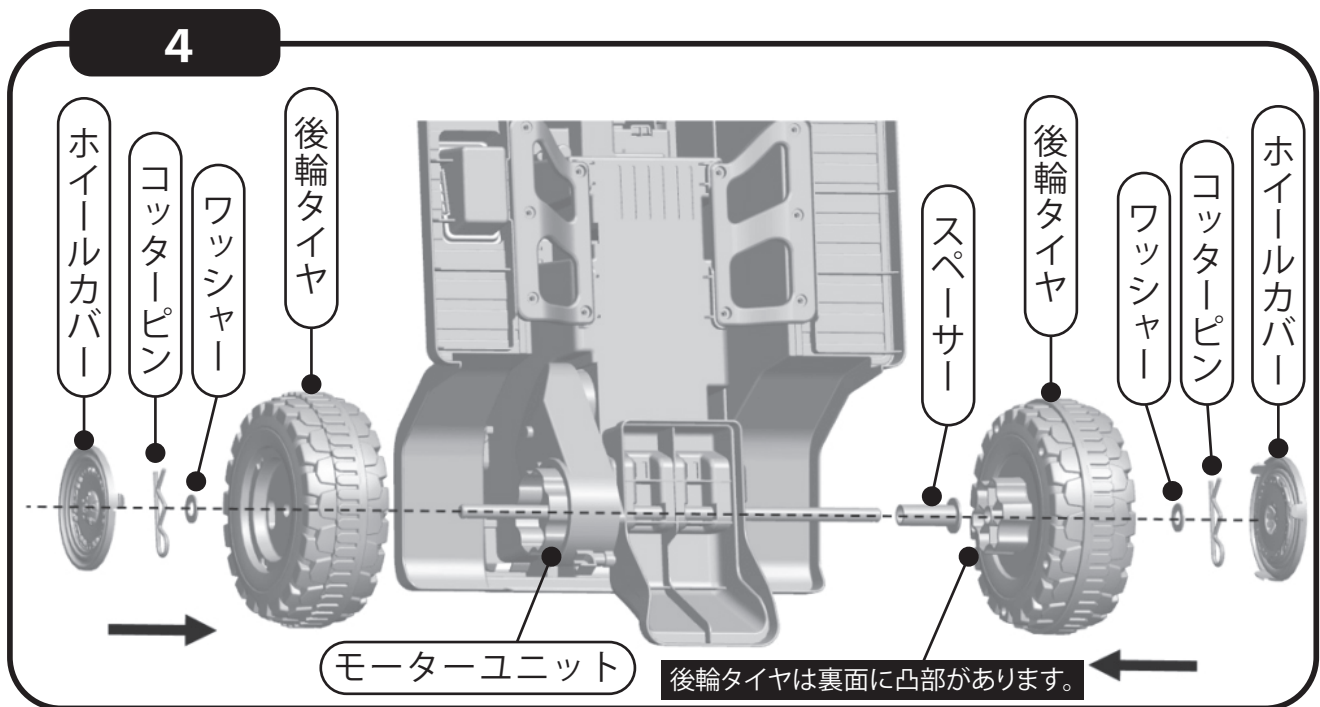
## 組立て手順

3



- ①. 後輪軸を車体後部取付け穴とモーターユニットの穴に通してください。

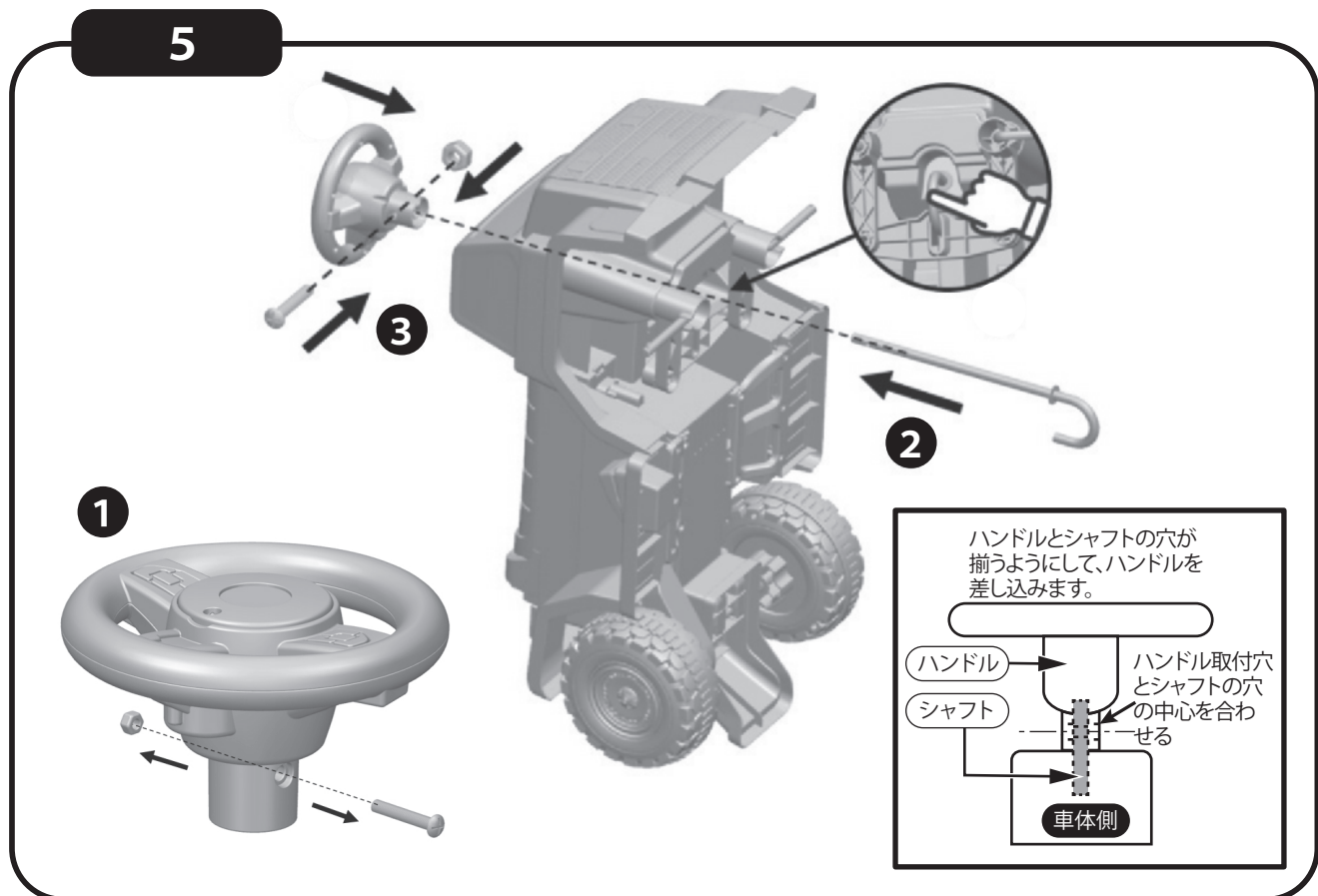
4



- ①. 上記図を参考に、後輪軸に各パーツを取付けてください。  
②. モーターユニット側のタイヤはモーターユニットの溝にはめ込んでください。  
③. コッターピンは、後輪軸先端の穴に差込んでください。  
④. ホイールカバーは全てを取付けたあと、タイヤの穴とツメを合わせてはめ込んでください。



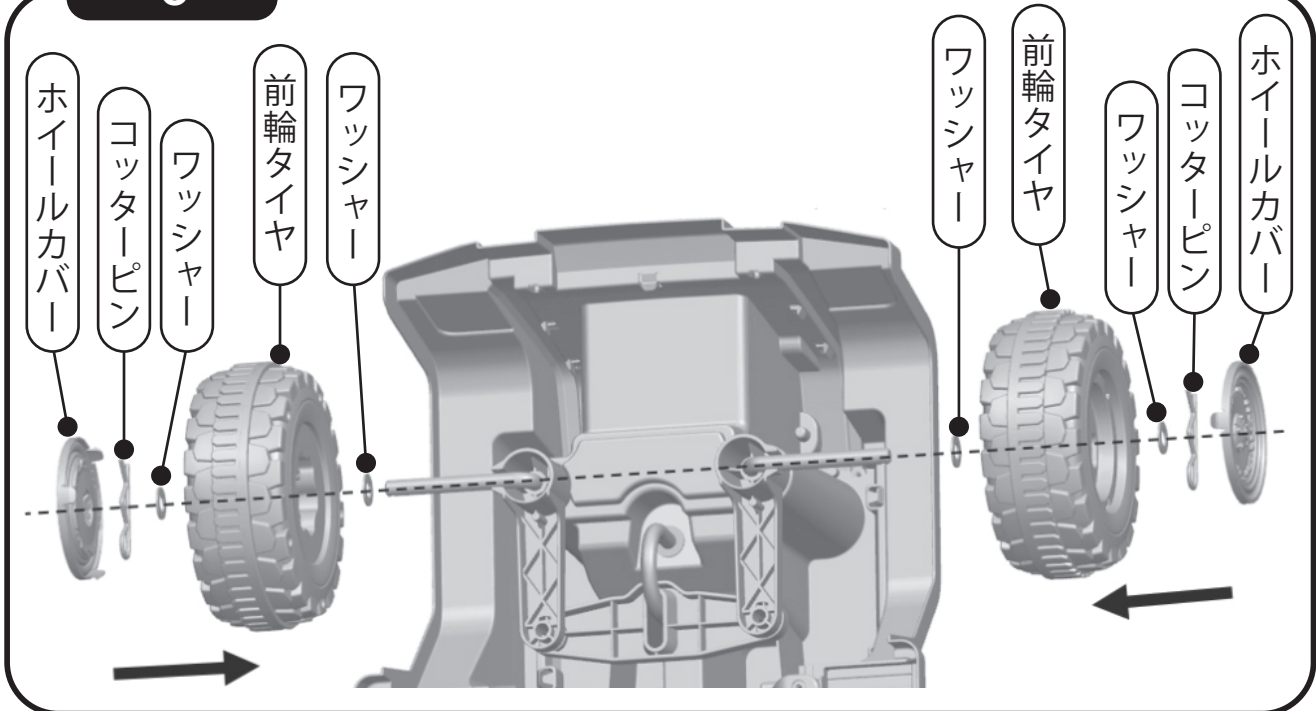
## 組立て手順



- ①. ハンドルについている、ネジとナットをプラスドライバーで外します。
- ②. 車体底面から、J型シャフトを差し込みます。  
※このときJ型シャフトの曲がった部分は、ハンドル操縦軸中央部の長穴に挿入してください。
- ③. J型シャフトの穴とハンドルの取付け穴を合わせて、先ほど外したネジを右側から、ナットを左側から取付け、プラスドライバーで締めて固定をしてください。  
※ネジとナットの取付け場所を左右逆にしてしまうと、固定出来ませんのでご注意ください。

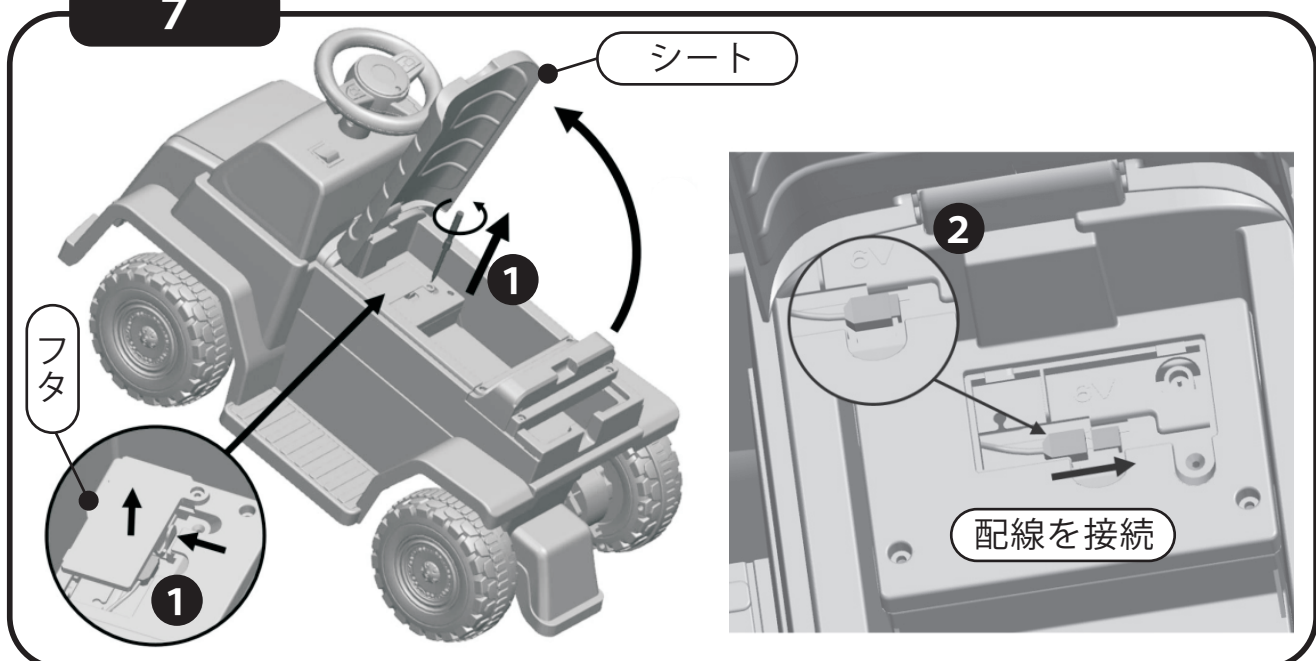
## 組立て手順

6



- ①. 上記図を参考に後輪軸と同様、前輪軸に各パーツを取付けてください。  
**※前輪タイヤはタイヤを取付ける前にワッシャーを差し込みます。忘れないようにご注意ください。**

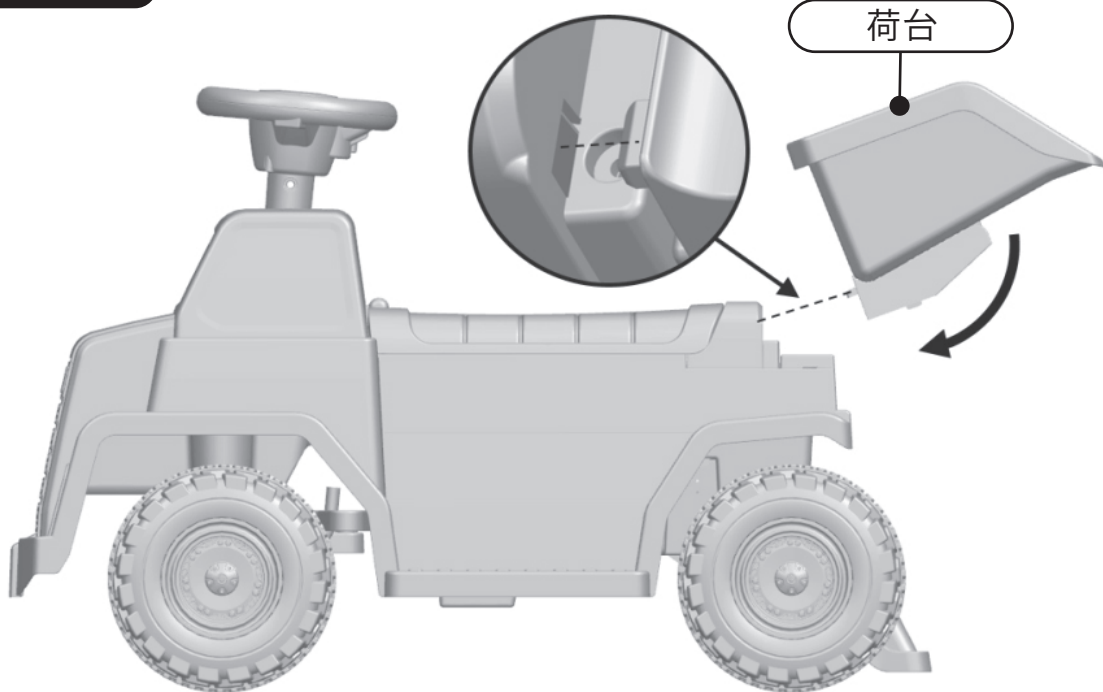
7



- ①. シートを開き、中部前側にあるフタを外してください。  
 ネジ止めされていますので、ドライバーでネジを緩めて外してください。
- ②. フタを開くとバッテリー端子がありますので、配線を接続してください。  
 (端子に半透明の保護キャップが付いている場合は、外してください)
- ③. 外したフタを車体に取り付け、ドライバーでネジを締めて固定してください。

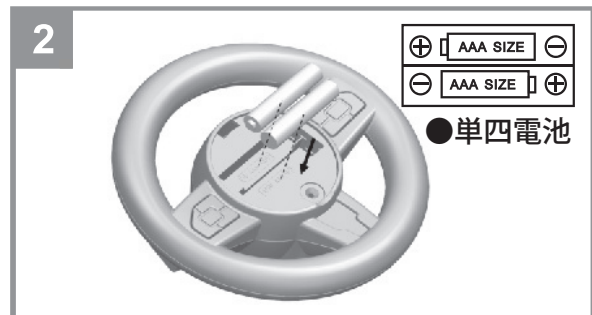
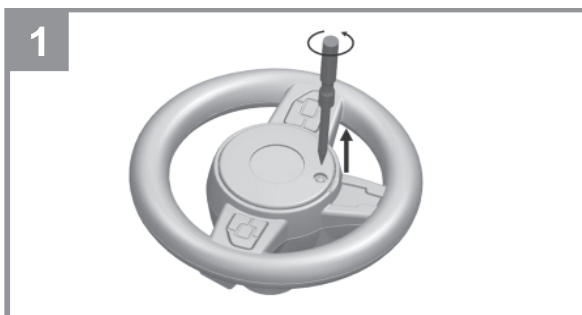
## 組立て手順

6



- ①. 上記図を参考に荷台を車体にはめ込み、取付けてください。

### ホーン用電池の取付け



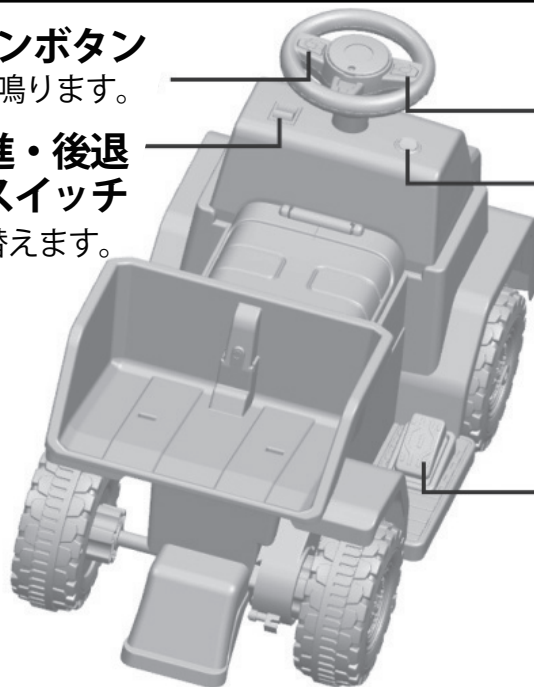
- ①. ハンドル中央のフタのネジをプラスドライバーで緩めて、フタを外してください。
- ②. 極性に注意して「単四電池」を2本入れてください。
- ③. 外したフタのネジを再度プラスドライバーで締めて、フタをハンドルに固定ください。



## 操作方法

**ホーンボタン**  
押すとホーンが鳴ります。

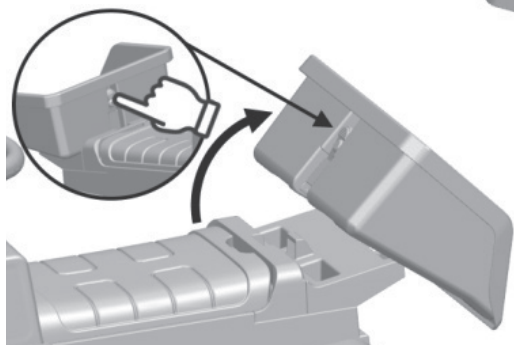
**前進・後退  
切替えスイッチ**  
前進と後退を切替えます。



**ホーンボタン**  
押すとホーンが鳴ります。

**電源ボタン**  
前後に倒すことで、  
電源のON/OFF  
を切り替えます。

**アクセルペダル**  
踏むとモーターが駆動  
して、走行します。



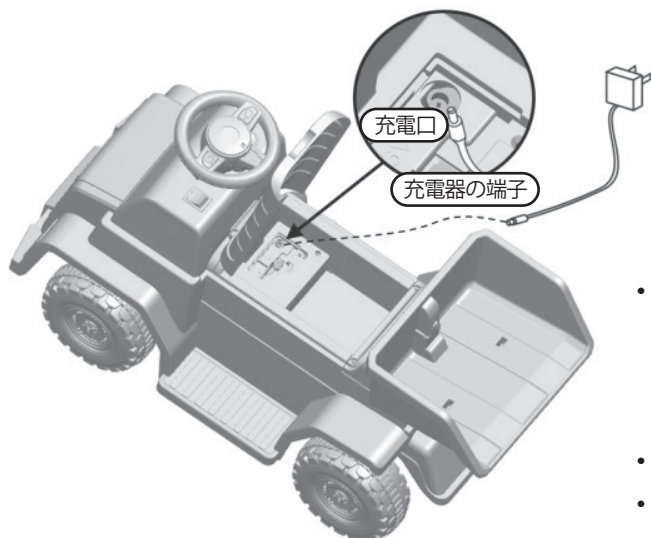
### 荷台傾斜ボタン

荷台前側にあるボ  
タンを押しながら  
荷台を傾けること  
ができます。

## 重要！

お子様がお使用中は、必ず近くで  
大人の方が危険が無いよう見守って  
ください。

## 充電方法



1. シートを開きフタを外すと、充電口があります。
2. 充電器の端子を充電口に差込んでください。
3. 充電器のプラグをコンセントに差し込んでください。充電が開始されます。

- 最初に使用する場合は、ある程度充電がされていますので、充電をしないで使用してください。充電が必要になった場合は、6時間程度充電してください。8時間以上は過充電になるので、しないでください。
- 走行がゆっくりになってきたら、充電をしてください。
- バッテリー劣化防止のため、使用後もしくは一ヶ月に一度は充電をおこなってください。



### • 火災や感電を防ぐために:

- バッテリーを完全に使いきらないでください。使用後や一ヶ月以上使用しない場合、定期的に充電をおこなってください。
- バッテリーを逆さまにしないでください。
- バッテリーは必ず固定してください。バッテリーが倒れると、けがをしたり車体が転倒する可能性があります。
- 充電中は幼児が触れないように、常に大人の方が監視してください。
- 使用するお子様は、本人や他人に危害を及ぼすような転倒や衝突を避けるために、十分な運転技術が必要です。

## 故障かな?と思ったら

こんなとき(症状)	調べるところ	直しかた
本体が動かない	平坦な場所で走行していますか。	平坦な場所に移動するか、小石などタイヤ下に噛んでいないか確認してください。
	荷重制限はオーバーしていませんか。	全ての車体にかかる積載荷重が20 k gを超えないようにしてください。
	充電はされていますか。	充電をしてください。
	電気の配線は問題ありませんか。	バッテリーの配線、バッテリー端子以外の各配線端子が確実に接続されているか確認してください。※モーターユニットにつながる端子など確認してください。 → 配線端子同士を手で挿し込みなおしてください。 → モーターの端子から配線が断線していないか確認してください。※断線していた場合は、はんだ溶接してください。
	ヒューズが作動していませんか。	大きな負荷がかかり、ヒューズが作動した場合、いったん車体の電源を切り、再度ONにしてください。
動きが鈍い	バッテリーが消耗していませんか。	充電して下さい。
	荷重制限はオーバーしていませんか。	全ての車体にかかる積載荷重が20 k gを超えないようにして下さい。
充電ができない	バッテリーの寿命ではありませんか？	使用を中止して、販売店にご相談下さい。
	充電器のコネクターが外れていませんか。	充電器などのコネクターを確認して、確実に接続して下さい。
	充電器のコードが断線していませんか。	使用を中止して、販売店にご相談下さい。

# MEMO

■故障やメンテナンスなどのために、ご注文情報を控えておきましょう。

項目	内容
ご購入店舗	
ご購入年月日	年 月 日
ご注文様お名前	
ご利用者様お名前	
ご注文番号	

■メンテナンス履歴

年月日	内容
年 月 日	
年 月 日	
年 月 日	
年 月 日	
年 月 日	

■MEMO

-----

-----

-----

-----

-----

-----

-----

-----

-----

-----

-----

# AIJYU TOYS

## 【配送ダンボール】保存のお願い。

お届け時のダンボール箱は、初期不良対応や万が一の修理を依頼するのに備えて、最低一週間は捨てないようお願いいたします。

ダンボールを捨ててしまった場合は、初期不良の場合でも配送用ダンボールは有料となります。  
(ダンボール代金3,000円)

※現在宅配業者は、梱包されていない商品は配送してもらえませんので、お守りいただけますようお願い申し上げます。

## 【ご相談におけるお客様に関する情報のお取り扱いについて】

- ・お客様の個人情報やご相談内容を、その対応や修理確認などのために利用し、残すことがあります。
- ・個人情報やご相談の記録を適切に管理し、正当な理由がある場合を除き、第三者に提供しません。

修理・取扱い・手入れなどはまず、お買い上げの販売店へご相談ください。

株式会社アイジュ

〒939-1302 富山県砺波市東石丸 446 番地 1