

対象年齢  
1～3才

Item No: 653

## 足けり乗用玩具 取り扱い説明書



### ⚠ 注意 (ちゅうい)

- 先端が尖っている箇所がありますので、注意してください。
- 食べ物ではありません。口の中には絶対に入れないでください。
- プラスチック袋を頭からかぶったり、顔を覆ったりしないでください。
- 安全にお乗りになるため、保護者の監視の元でお取扱ってください。
- 車道、車道付近、浸水する場所、坂道での走行はおやめください。
- 組立ては、大人の方がおこなってください。
- 乾電池に関しては、必ず大人の方がお取扱ってください。
- 正しい使用方法でご使用にならないと大変危険です。
- 必ず大人の方が監視のもとで使用になってください。



くちにいれない



みずにぬらさない



ひにちかづけない



まきつけない



おとなといっしょ



#### 乾電池の取扱いについて

1. 乾電池の取扱いは必ず大人の方が取り扱って下さい。
2. 消耗した乾電池は取り外して下さい。
3. 単三サイズの乾電池のみお使い下さい。
4. マンガン乾電池をオススメいたします。
5. 違う種類の乾電池を混ぜずにお使い下さい。
6. 長期間使用しない場合は乾電池を取り外して保管して下さい。
7. 古い乾電池と新しい乾電池は混ぜずにお使い下さい。
8. 乾電池を火気に近づけないで下さい。爆発の原因になります。












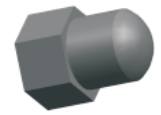

#### ⚠ CAUTION:

組み立てはすべて大人の方が行って下さい。  
ビニール袋等はすべて商品から取り外して  
廃棄して下さい。

"Mercedes-Benz"   and the design of enclosed product are subject to intellectual property protection owned by Daimler AG. They are used by Ningbo Prince Toys Co., Ltd. under license.

< 輸入販売元 > 株式会社アイジユ Aijyu Co., Ltd.  
富山県砺波市東石丸446番地1

## 部品リスト

1.車体本体×1 	2.ハンドル×1 	3.背もたれ×1 
4.安全バー×2 	5.リアタイヤ×1 	6.安全バー取り付け軸×2 
7.手押し棒×1 	8.接続棒×1 	9.バックル×1 
10.J軸シャフト×1 	11.ボルト×4 (予備2個含む) 	12.M5ナット×4 (予備2個含む) 
13.ネジ×3 (予備1個含む) 		

※組み立てには以下の工具が必要になります。お手数ですがお客様にてご準備をお願いします。

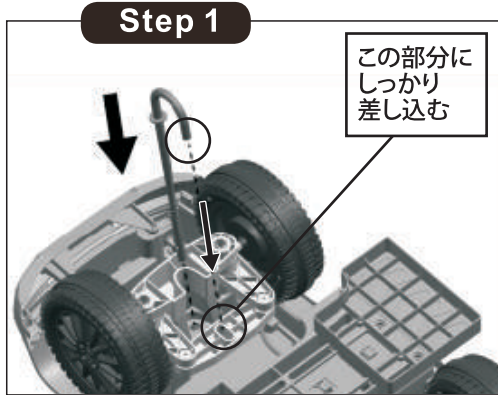
• プラスドライバー



• 8 mm スパナレンチ×2



# 組み立て説明書



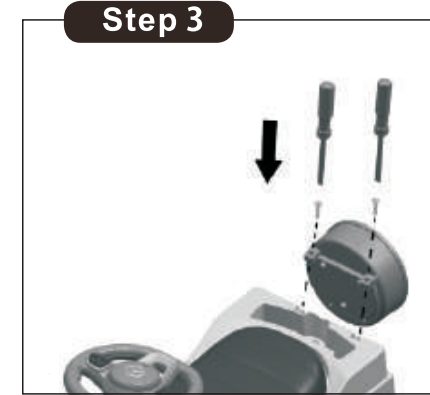
## J型シャフトの取り付け方

J軸前輪車軸を図のように、前輪部分に取り付けます。シャフトの先端は、タイヤ操縦バーの中央穴にしっかり差し込んでください。



## ハンドルの取り付け方

先ほどのJ型前輪車軸が飛び出た個所にバックル→ハンドルの順に取り付けます。ハンドルを固定するネジとナットは、ハンドルに付属しているので取り外してから固定し直してください。



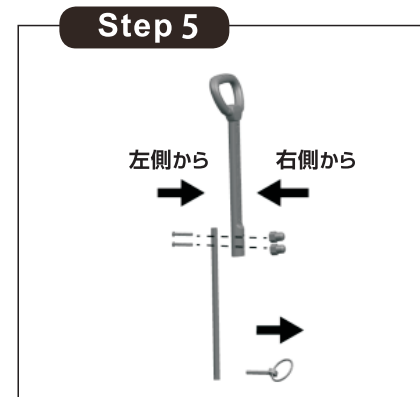
## リアタイヤの取り付け方

車体後部にタイヤを取り付け、ドライバーで2本のネジを締めて固定してください。



## 背もたれの取り付け方

車体後部にあるはめ込み箇所を上からしっかりとはめ込んでください。



## 手押し棒の取り付け方

手押し用ハンドルと接続チューブを2本のボルトとナットで固定します。この時接続チューブに付いているピンを取り外してください。

# 組み立て説明書

## Step 6



### 手押し棒の取り付け方

手押し用ハンドルをバックレストの穴に差し込み、車体を裏返し、Step5で取り外したピンで固定してください。

## Step 7



### 安全バーの取り付け方

安全バー取り付け軸を使用し、背もたれの背中に安全バーを取り付けます。取り付けが完了したらバックル部分に安全バーを動かし、ボタンを押しながら最後までカチッとはめ込みます。

## 電池交換



### 乾電池の取り付け方

乾電池取り付け部のネジを外してください。  
図の通りに単三の乾電池を入れて下さい。  
乾電池の電極を間違えないようにして下さい。  
乾電池取り付け後に再度ネジを締めます。  
※ネジはお子様の手が届かない場所において下さい。