



乗用出来る年齢基準

運転操作 3 - 8 歳

子供用電動乗用玩具 ファンシースクーター

取扱説明書



⚠ 注意 (ちゅうい) 必ずお守りください。

- 公園や敷地内など、公道以外の安全な場所でご使用ください。また、安全のために必ず大人の方が付き添い、いつでも危険を回避できるような場所にいてください。
- 必ず大人の方が組み立ててください。また組み立て中はお子様を近づけないようにしてください。小さな部品があり、誤飲・窒息の危険があり、大変危険です。
- 大切な情報が含まれていますので、取扱説明書は大切に保管してください。



くちにいれない



みずにあらさない



ひにちかづけない



まきつけない



おとなといっしょ

商品改善のため、予告なく製品の仕様・色など、変更する場合がございます。

本製品はISO 9001:2008品質管理マネジメントシステムを取得した工場にて製造しております。

また、中国国家標準であるGB6675 GB19865の玩具安全基準の適用を受けています。

目次

1. 車体について
2. パーツリスト
3. 組立て手順
4. 操作方法
5. 充電方法
6. 故障かなと思ったら
7. MEMO ※保証や修理に備えて記入しておきましょう。

車体について

この度は、お買い上げ頂き有難う御座います。長くお子様に楽しんでいただくために、本説明書をよく理解いただいて、以下について特にご注意ください

対象年齢	3～8歳	バッテリー	DC6V 4.5Ah
重量制限	30 kg	車体サイズ	88×42×59cm
走行速度	約3-4km/h	モーター	後輪シングルモーター
材 質	プラスチック、スチール他	使用温度範囲	40℃以下 (炎天下での使用は禁止)
充電時間	6時間(最大8時間)		



警告!

お子様の安全のために、すべての警告や組立て手順をよくお読みください。

いつでも確認できるように、大切に保管してください。

•必ず大人の方が、組立ててください。

小さな部品が梱包されています。

•組立てているときに、お子様を近づけないでください。

•組立て前に、必ず保護材やビニールを取り除いてください。

パーツリスト

名称		イメージ			
1	車体		2	ハンドル	
3	座席シート		4	前輪タイヤ	
5	充電器		6	ネジ	 <p>予め、シート取り付け部に 取り付けられています。</p>

組立て手順

前輪の取付け



- ①前輪のフェンダー部分、突起のある側が進行方向になります。
車体前方のタイヤ取り付け穴に前輪の向きを合わせ、差し込んでください。

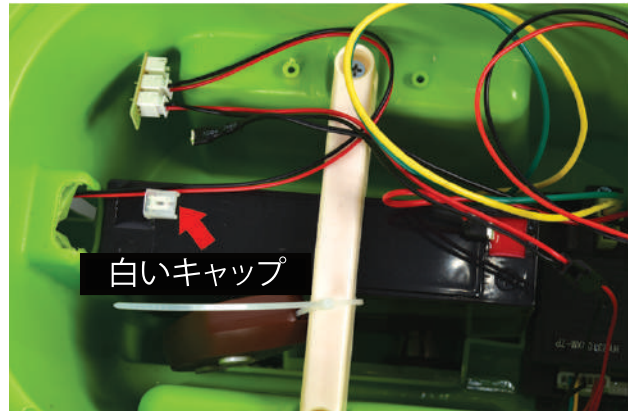
ハンドルの取付け



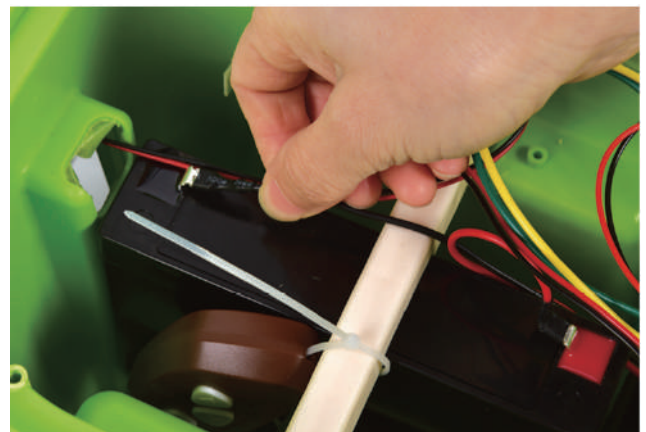
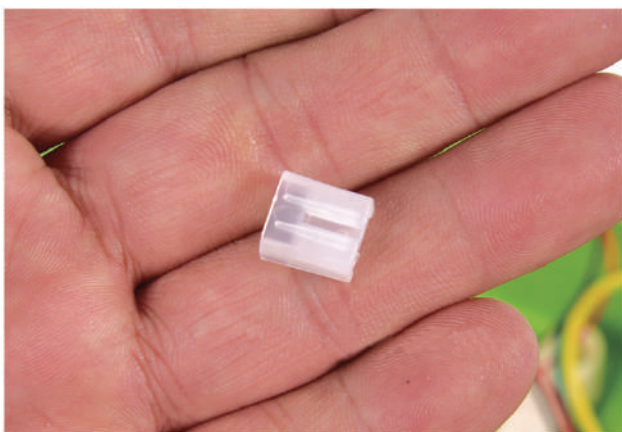
- ①車体前方の上部に先ほど取付けた前輪のフロントフォーク先端が突き出ています。
スポーク先端に、ハンドルを差し込みます。
差し込みが固く感じる場合は、力を込めてしっかりと押し込んでください。

組立て手順

③ バッテリーの接続



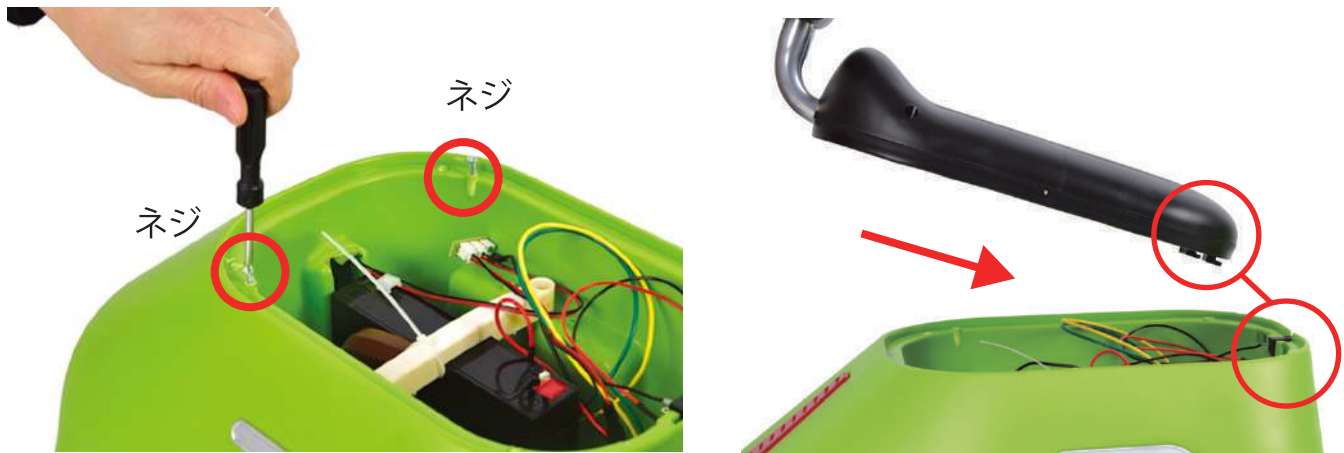
-
- ① 座席シートの内、バッテリーが設置されています。バッテリー本体にある接続箇所には、白いキャップがはめられているので、予め取り外してください。



-
- ② 接続部分のキャップを外したら、配線端子を差し込んでください。

組立て手順

④座席シートの取付け



-
- ①座席シートを取り付けます。
車体後部の、両サイドにあらかじめあらかじめネジが取り付けられているので、プラスドライバーで外してください。
 - ②座席シート先端の爪を本体のミゾへ差し込むように取り付けます。



-
- ③座席シートを取り付けたら、①で外したネジで、再度ネジ留めします。

操作方法

前進・後退 切替えスイッチ

前進と後退を切替えます。

音楽パネル

内部・外部の音楽操作をします

電源スイッチ

スイッチを倒すと電源が入ります。

アクセルペダル

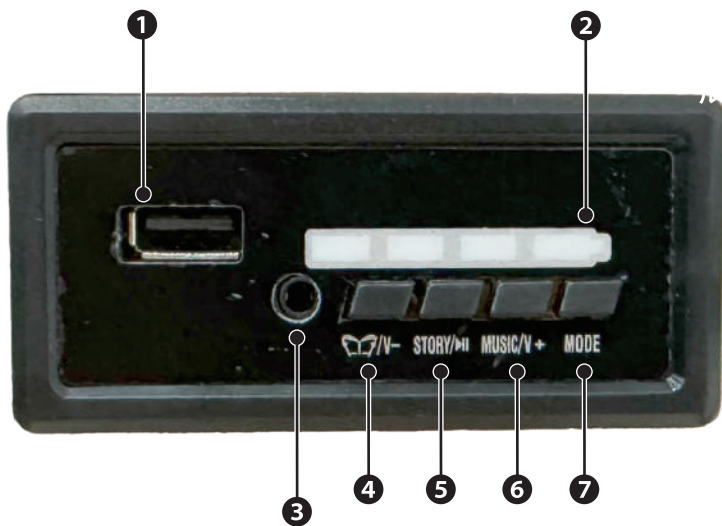
踏むとモーターが駆動して、走行します。

足元右側

重要!

お子様がご使用中は、必ず近くで大人の方が危険が無いよう見守ってください。

音楽パネルの操作



確認!

○USBフラッシュメモリー又はSDカードで音楽が鳴らない場合以下をご確認ください

・MP3以外のデータではありませんか?
→MP4・WMAなどの音楽データは対応していません。MP3データに変換してください。

・スマートフォンを直接接続していませんか?
(スマートフォン等の音楽はAUX端子からのみ聴けます)
→対応していません。
USBフラッシュメモリーを使用してください。

※上記を確認しても、再生しない場合は、ご使用しているUSBフラッシュメモリーまたはSDカードを違うものにして試してください。メーカーの仕様で再生しない場合がございます。

・USBメモリ内の曲名は半角英数字でないと曲戻し/先送り機能が使用出来ません。

- ① USBメモリ接続口: 音楽データの入ったUSBメモリを接続することで車体から音楽を再生することができます。
- ② バッテリー残量メーター: バッテリー残量が光で表示されます。
- ③ AUXコネクタ: スマートフォン等のヘッドホン端子から付属のイヤホンコードを繋げて音楽を聴くことができます。
- ④ 内蔵音楽切替えボタン/音量小ボタン(長押し)/[USBメモリ再生時]: 曲戻しボタン
- ⑤ 内蔵ストーリー(英語)切替えボタン/[USBメモリ再生時]: 曲停止ボタン
- ⑥ 内蔵音楽切替えボタン/音量大ボタン(長押し)/[USBメモリ再生時]: 先送りボタン
- ⑦ 内蔵ストーリー(英語)切替えボタン

また海外仕様のため、一部ボタンの仕様が異なる場合がございます。予めご了承ください。

お手持ちの音楽を流して楽しみたい場合はAUXコネクタに付属のイヤホンコードを繋げてお楽しみください。

充電方法



1. 車体の電源スイッチをOFFにしてください。
【注意】誤まって走行しないように充電する際には必ず電源を切ってください。
2. 座席シート中央に充電口があります。
3. 充電口の蓋を開け、充電器の端子を充電口に差込んでください。
4. 充電器のプラグをコンセントに差ししてください。充電が開始されます。

警告!

火災や感電を防ぐために

- バッテリーを完全に使いきらないでください。使用後や一ヶ月以上使用しない場合、定期的に充電をおこなってください。
 - バッテリーを逆さまにしないでください。
 - バッテリーは必ず固定してください。バッテリーが倒れると、けがをしたり車体が転倒する可能性があります。
 - 充電中は幼児が触れないように、常に大人の方が監視してください。
 - 使用するお子様は、本人や他人に危害を及ぼすような転倒や衝突を避けるために十分な、運転技術が必要です。
-
- 最初に使用する場合は、ある程度充電がされていますので、充電をしないで使用してください。充電が必要になった場合は、6時間程度充電してください。8時間以上は過充電になるので、しないでください。
 - 走行がゆっくりになってきたら、充電をしてください。
 - 使用後もしくは、バッテリーの劣化防止のため一ヶ月に一度は充電をおこなってください。

故障かな?と思ったら

こんなとき(症状)	調べるところ	直しかた
本体が動かない	平坦な場所で走行していますか。	平坦な場所に移動するか、小石などタイヤ下に噛んでいないか確認してください。
	荷重制限はオーバーしていませんか。	全ての車体にかかる積載荷重が30kgを超えないようにしてください。
	充電はされていますか。	充電をしてください。
	電気の配線は問題ありませんか。	シート下のバッテリーの配線など、バッテリー端子以外の各配線端子が確実に接続されているか、確認してください。※バッテリー付近の制御ユニットやモーターユニットにつながる端子など確認してください。 → 配線端子同士を手で挿し込みなおしてください。 → 配線端子から配線がゆるんでいないか手で配線を軽くひっぱってください。抜けるようであれば、配線を端子に挿し込んでください。
	ヒューズが作動していませんか。	大きな負荷がかかり、ヒューズが作動した場合、いったん車体の電源を切り、再度ONにしてください。
動きが鈍い	バッテリーが消耗していませんか。	充電して下さい。
	荷重制限はオーバーしていませんか。	全ての車体にかかる積載荷重が30kgを超えないようにして下さい。
充電ができない	バッテリーの寿命ではありませんか？	使用を中止して、販売店にご相談下さい。
	充電器のコネクターが外れていませんか。	充電器などのコネクターを確認して、確実に接続して下さい。
	充電器のコードが断線していませんか。	使用を中止して、販売店にご相談下さい。

MEMO

■故障やメンテナンスなどのために、ご注文情報を控えておきましょう。

項目	内容
ご購入店舗	
ご購入年月日	年 月 日
ご注文様お名前	
ご利用者様お名前	
ご注文番号	

■メンテナンス履歴

年 月 日	内容
年 月 日	
年 月 日	
年 月 日	
年 月 日	
年 月 日	

■MEMO

AIJYU TOYS

【配送ダンボール】保存のお願い。

お届け時のダンボール箱は、初期不良対応や万が一の修理を依頼するのに備えて、最低一週間は捨てないようお願いいたします。

ダンボールを捨ててしまった場合は、初期不良の場合でも配送用ダンボールは有料となります。
(ダンボール代金3,000円)

※現在宅配業者は、梱包されていない商品は配送してもらえませんので、お守りいただけますようお願い申し上げます。

【ご相談におけるお客様に関する情報のお取り扱いについて】

- ・ お客様の個人情報やご相談内容を、その対応や修理確認などのために利用し、残すことがあります。
- ・ 個人情報やご相談の記録を適切に管理し、正当な理由がある場合を除き、第三者に提供しません。

修理・取扱い・手入れなどはまず、お買い上げの販売店へご相談ください。

株式会社アイジュ

〒939-1302 富山県砺波市東石丸 446 番地 1